

Ludwig-Erhard-Schule Mosbach



Generalsanierung

Gebäude B

Gebäude A



Turnhalle

Fassade und Außenanlage



Fassadenschäden

(Betonschäden an Konsolen, freiliegende Bewehrung aufgrund zu geringer Betonüberdeckung)



Fassadenschäden

(defekte Jalousien, lose Dichtungen, marode Fensterrahmen)



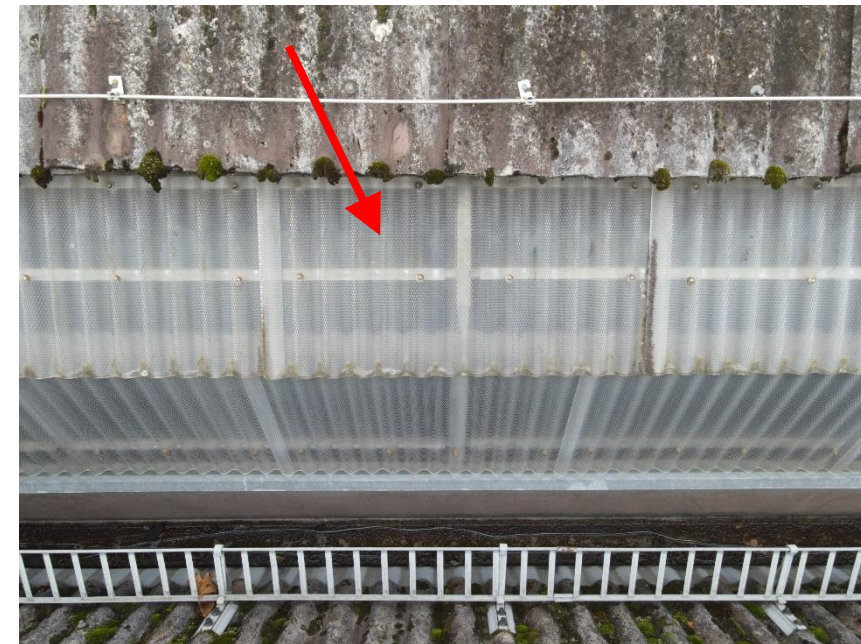
Sheddach am Gebäude A

(Sägezahndachkonstruktion wurde mit Trapezblechen überdeckt >
kein Tageslicht, keine Belüftung)



Sheddach am Gebäude B

(Fenster mit Wellkunststoffplatten vor Witterung und Sonneneinstrahlung geschützt)

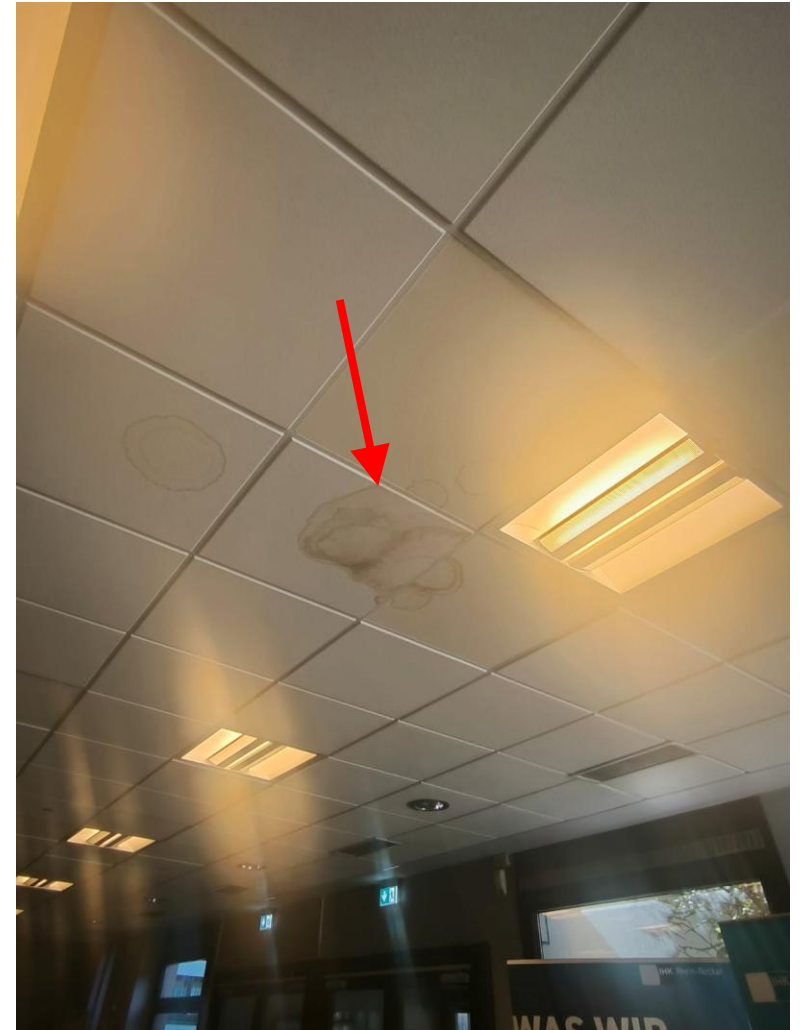


Sheddach Gebäude A

(Folgeschäden im Inneren aufgrund von Undichtigkeiten)



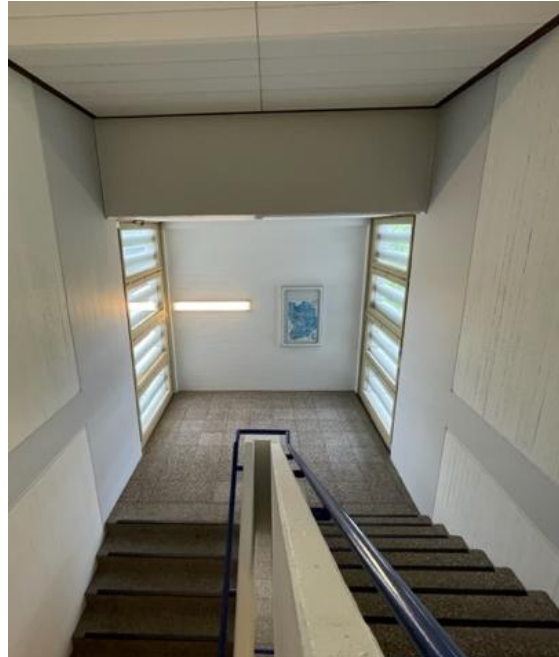
Wasserschäden im Gebäude



Keine durchgängige Barrierefreiheit



Gebäude A / Gebäude B



Gebäude A
hinteres
Treppenhaus



Gebäude A / Gebäude B
Treppenlift bis 1. OG

Flurbereiche



Noch nicht sanierte Sanitärbereiche



Fachräume

(Bodenbeläge und Beleuchtung teilw. aus Errichtungszeit)



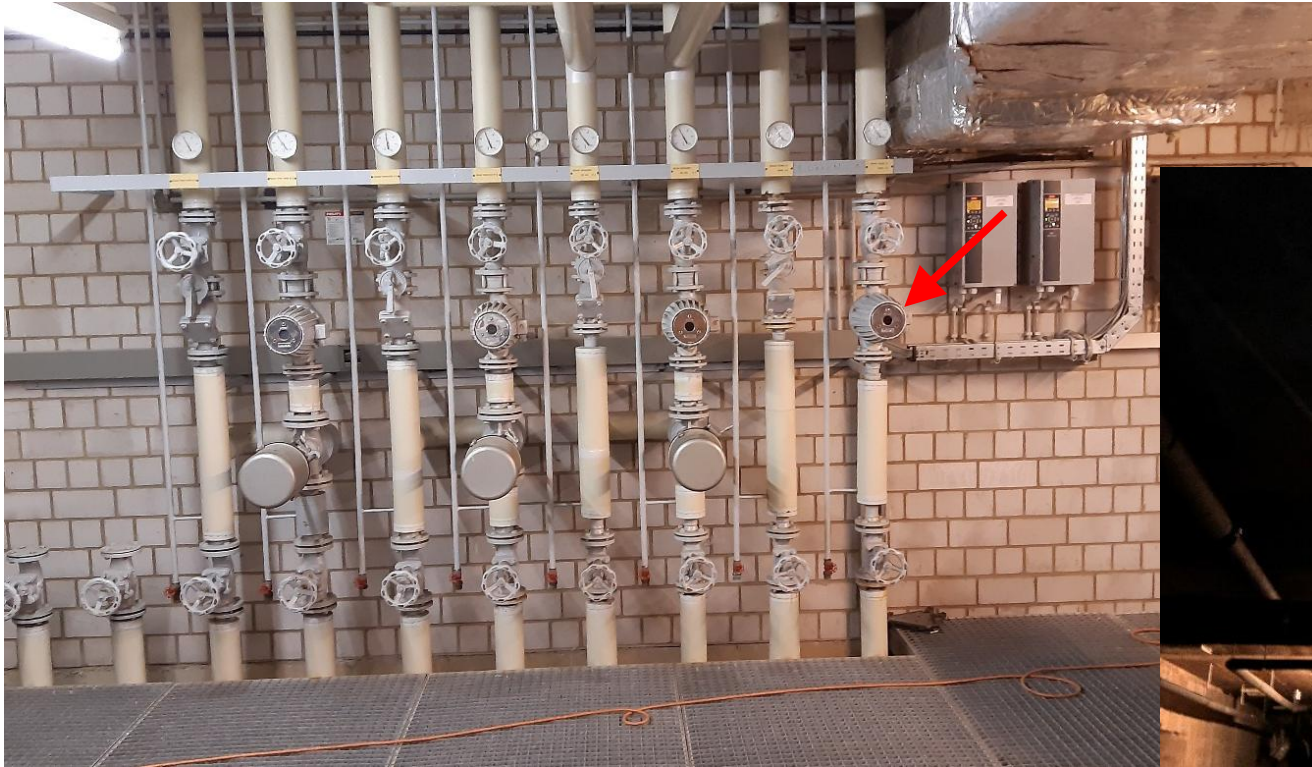
Lüftung und Heizung

(teilw. ungedämmte Heizleitungen, KMF-haltige Dämmung)



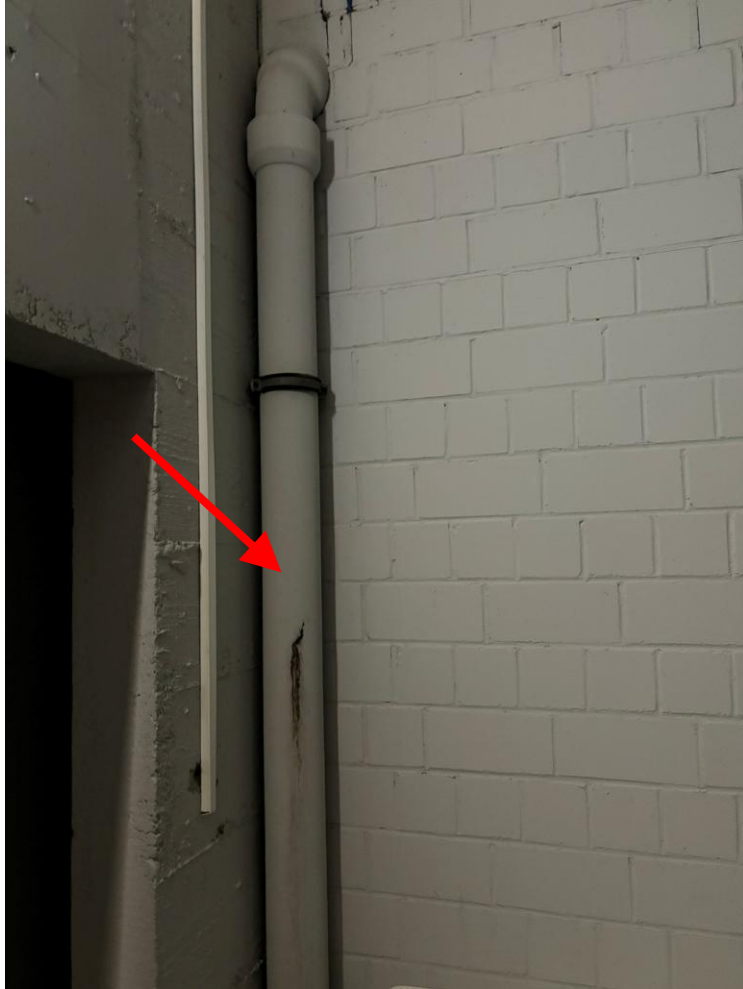
Heizung und Sanitär

(Undichtigkeiten an Eternitabwasserleitungen, alte Heizkreisverteilungen)

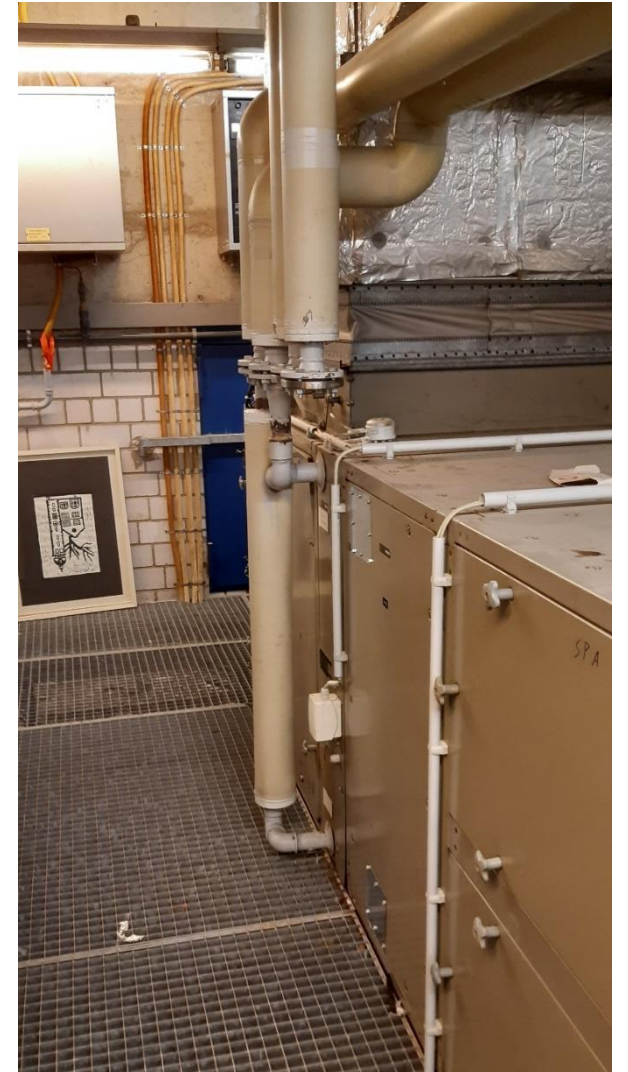


Heizungs- und Sanitärinstallationen

(Eternitabwasserleitungen, KMF-haltige Dämmung)



Lüftungsanlagen



Elektroinstallation

(ungeordnete Nachinstallationen, alte Verteiler)

